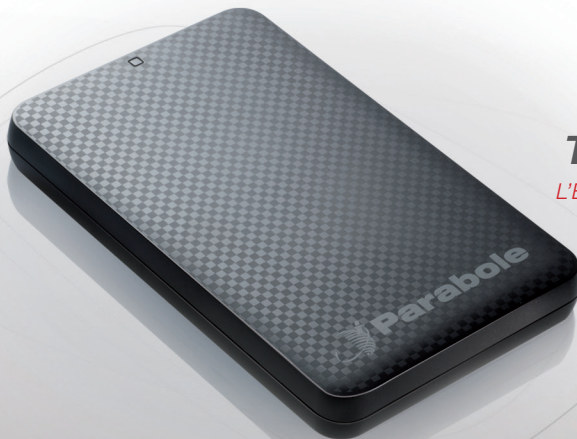




**GUIDE D'UTILISATION  
DU REC  
POUR DECODEUR  
THOMSON DSI702PAR**

*L'ENREGISTREUR NUMÉRIQUE DE PARABOLE*

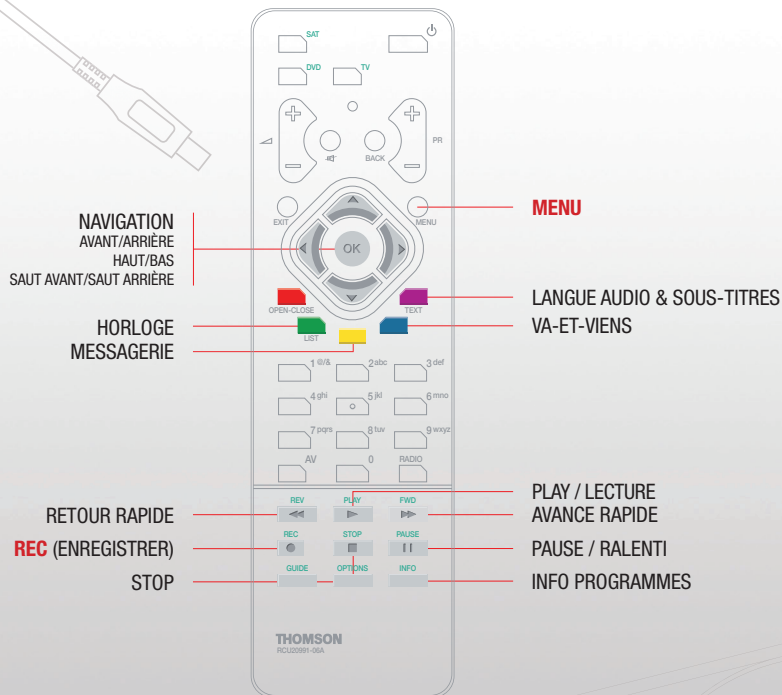


**Re**voyez, **E**nregistrez, **C**ontrôlez...  
les programmes que vous aimez !

**Parabole**  
Réunion

Télévision . Internet . Téléphone

## À VOUS LE POUVOIR AVEC VOTRE TÉLÉCOMMANDE PARABOLE.

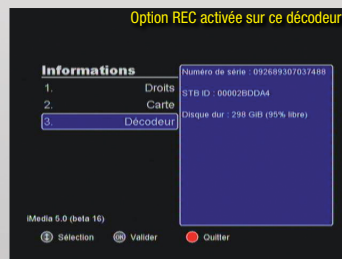
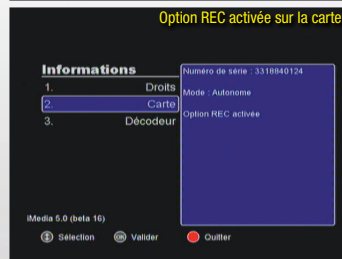
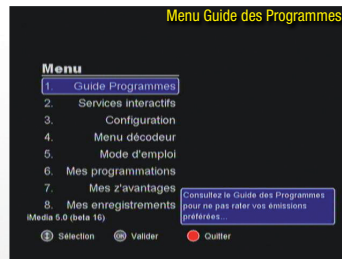


## A INSTALLATION ET CONNEXION DE L'ENREGISTREUR NUMÉRIQUE

L'installation de l'enregistreur numérique **REC** by PARABOLE est d'une extrême simplicité. Suivez la procédure ci-dessous :

- 1- Éteindre votre décodeur PARABOLE.
- 2- Raccorder votre disque dur à la prise USB de votre décodeur à l'aide du câble USB.
- 3- Rallumer votre décodeur PARABOLE.
- 4- Votre enregistreur numérique **REC** est prêt à fonctionner.
- 5- Pour vérifier si votre **REC** est bien activé et prêt à fonctionner : appuyez sur la touche **MENU** de la télécommande, puis **3. Configuration** puis **6. Informations**. Positionnez vous sur **2. Carte** et vérifiez que vous avez < **Option REC** activée et sur **3. Décodeur** et vérifiez que votre disque dur est bien répertorié.

**NOTA :** - Pour connecter ou déconnecter votre disque dur, éteignez au préalable votre décodeur.  
- Éviter si possible de placer votre disque dur sur le décodeur PARABOLE pour limiter les risques de surchauffe.  
- L'enregistreur numérique **REC** ne vous permet pas d'enregistrer un programme et d'en visionner un autre simultanément. Mais la programmation d'enregistrement différé, notamment à partir de la liste des rediffusions du programme à enregistrer, apporte un large confort d'utilisation.  
- Lorsqu'un programme est diffusé en double-audio avec les sous-titres (touche ROSE), le REC enregistre automatiquement ces informations. Vous visionnez ainsi le programme avec les mêmes options que s'il était diffusé en direct !

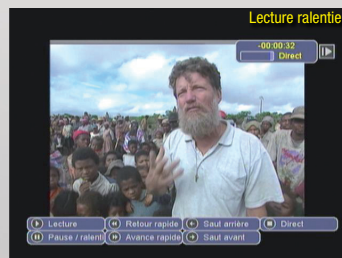


## B FONCTIONNALITÉS DE VOTRE ENREGISTREUR NUMÉRIQUE

### 1 - CONTRÔLER LE DIRECT

Vous pouvez en permanence :

- **Suspendre** la diffusion du programme que vous regardez en appuyant sur la touche **PAUSE** de votre télécommande et le reprendre là où vous l'avez laissé en appuyant sur **PLAY**.
- **Revenir** en arrière ou avancer grâce aux touches ◀▶.
- **Gérer** la vitesse de défilement de l'image (x 2, x 4, x 8, x 16) en appuyant plusieurs fois sur les touches ◀▶.
  - Pour aller encore plus vite, utilisez les flèches droite/gauche.
  - Pour revenir à la lecture normale, appuyez sur **PLAY**.
  - Pour revenir au direct, appuyez sur **STOP**.
- **Activer** le ralenti d'une action en appuyant 2 fois sur **PAUSE**.
  - Pour revenir à la lecture normale, appuyez sur **PLAY**.





## 2 - ENREGISTRER LES PROGRAMMES DE VOTRE CHOIX

Vous pouvez enregistrer des programmes de 2 façons différentes :


- Enregistrer instantanément un programme en diffusion.
- Programmer l'enregistrement différé d'un programme.

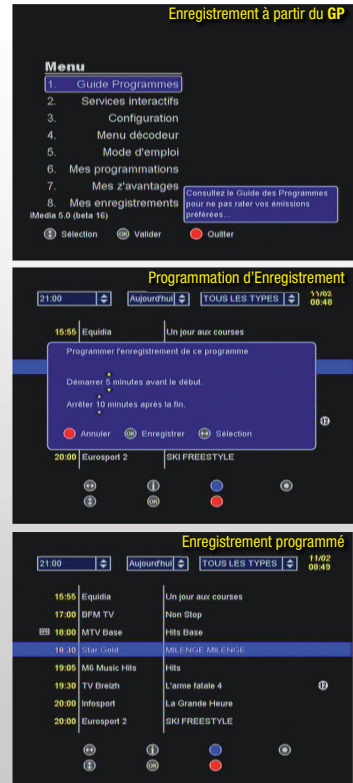
### Comment enregistrer instantanément un programme en diffusion ?

- Vous vous positionnez sur la chaîne que vous souhaitez enregistrer.
- Vous pouvez lancer l'enregistrement de vos programmes en appuyant sur la touche **REC** de votre télécommande. Un message vous propose de modifier la durée d'enregistrement ; par défaut, la durée proposée est celle du programme en cours.
- Vous pouvez arrêter l'enregistrement en appuyant à nouveau sur **REC**.

### Comment programmer les enregistrements de vos émissions sélectionnées ?

a) Soit par le **Guide des Programmes (EPG)**.

- À partir du **Guide des Programmes (Touche MENU** de la télécommande), sélectionnez un programme de votre choix et programmez votre enregistrement en appuyant simplement sur la touche **REC**.
- Ajuster au besoin le début et la fin de l'enregistrement en suivant les instructions à l'écran.
- Une icône  apparaîtra à gauche du programme, signifiant que l'enregistrement est bien programmé.




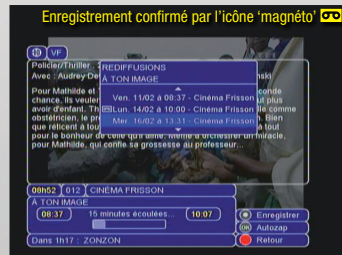
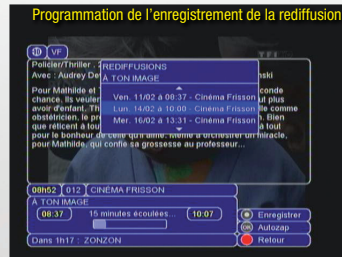
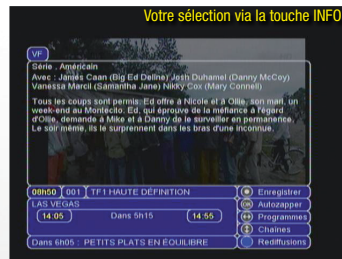
## B FONCTIONNALITÉS DE VOTRE ENREGISTREUR NUMÉRIQUE

b) Soit par le menu **6. Mes programmations.**

- Appuyer sur la Touche **MENU** de la télécommande.
- Sélectionner « **Mes programmations** ».
- Programmer un enregistrement en réglant la date et l'heure.


c) Soit par la touche **INFO** de la télécommande.

- Appuyer sur **INFO** pour connaître les programmes en diffusion sur la chaîne de votre choix. Vous pouvez naviguer entre les programmes ou entre les chaînes avec la touche **NAVIGATION** .
- Appuyer sur la touche **REC** pour enregistrer le programme en cours.
- Vous pouvez aussi afficher les rediffusions d'un programme avec la touche **INFO** et appuyer sur la touche **BLEUE** pour avoir la liste des rediffusions. Pour enregistrer la prochaine diffusion, sélectionnez dans la liste et appuyez sur la touche **REC**.



### 3 - VISIONNAGE DES ENREGISTREMENTS

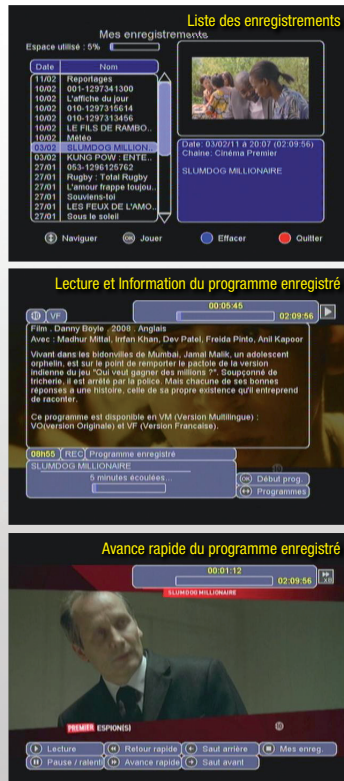
#### Accéder à vos enregistrements

- Appuyer sur la Touche **MENU** de la télécommande.
- Sélectionner **8. Mes Enregistrements**.
- Sélectionner votre enregistrement avec les flèches 
- Appuyer sur **OK** pour démarrer le visionnage.
- Des flèches de navigation de la télécommande vous permettent d'avancer, de reculer, mettre en pause, et pause/ralenti au sein de votre enregistrement. Grâce à la touche **INFO**, vous avez accès aux informations de votre programme enregistré et diffusé.

#### Comment effacer vos programmes enregistrés ?

- Dans le même menu, sélectionner le programme à effacer, puis appuyez sur la Touche bleue de votre télécommande puis OK pour valider.

**NOTA :** Effacer régulièrement les programmes que vous ne souhaitez plus regarder, afin de réserver suffisamment d'espace sur l'enregistreur numérique pour d'autres enregistrements. Une jauge en haut de la liste des enregistrements vous indique l'espace mémoire utilisé.



The image displays three screenshots of a television's user interface for managing recordings. The top screenshot, titled "Liste des enregistrements", shows a list of recordings with columns for "Date" and "Nom". A progress bar at the top indicates "Espace utilisé : 0%". The middle screenshot, titled "Lecture et information du programme enregistré", shows details for a recording of the movie "Daddy Boyz" (2008), including a description and playback controls. The bottom screenshot, titled "Avance rapide du programme enregistré", shows a fast-forward playback screen with a progress bar and playback controls.

**Liste des enregistrements**

Espace utilisé : 0%

Date	Nom
11/02	Repetages
10/02	09:12/34 1300
10/02	L'affiche du jour
10/02	010:12/35 1614
10/02	010:12/33 1466
10/02	LE FILS DE RAMBO, Météo
10/02	010/2
01/02	BLUMDOG MILLIONAIRE
27/01	KILINDO POW'LENTE, 053:12/06 125762
27/01	Rugby : Total Rugby
27/01	L'annuaire France Inpug, Souvenirs-fel
27/01	LES FIEUX DE L'AMO, Sous le soleil
27/01	27/01

Date: 03/02/11 à 20:07 (02:09:54)  
Chaine: Cinema Premier  
BLUMDOG MILLIONAIRE

Navigation: [N] Naviguer [P] Jouer [E] Effacer [R] Quitter

**Lecture et information du programme enregistré**

00:05:45 / 02:09:56

Film: Daddy Boyz - 2008 - Anglais  
Avec : Madhur Mittal, Irrfan Khan, Dev Patel, Freida Pinto, Anil Kapoor

Vivant dans les bidonvilles de Mumbai, Jaijai Malik, un adolescent agrippé, est sur la point de remporter la victoire de la version indienne du jeu "Qui veut gagner des millions ?". Soupçonné de tricherie, il est arrêté par la police. Mais chacune de ses bonnes réponses est une histoire, celle de sa propre existence qu'il entendrait de raconter.

Ce programme est disponible en VM (Version Multilingue) : VConversion Originale et VF (Version Française).

0055 REC Programme enregistré  
BLUMDOG MILLIONAIRE  
5 minutes écoulées [D] Début prog [G] Programmes

**Avance rapide du programme enregistré**

00:01:12 / 02:09:56

BLUMDOG MILLIONAIRE

REMARQUE ESPANOLSI

[L] Lecture [R] Retour rapide [P] Sauf arrière [M] Mes enreg  
[D] Pause / ralenti [A] Avance rapide [S] Sauf avant

**PARABOLE REUNION**  
Tél. : 0262 216 216  
[www.parabolereunion.com](http://www.parabolereunion.com)

**Parabole**  
Réunion

*Télévision . Internet . Téléphone*